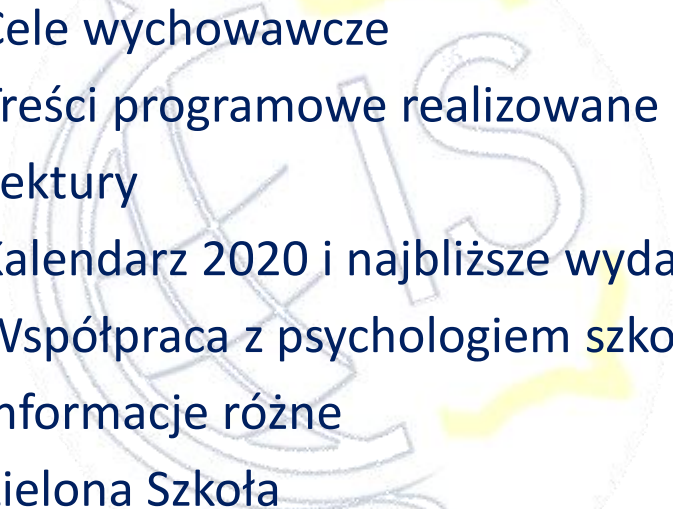




# **ZEBRANIE Z RODZICAMI**

## 14 stycznia 2020

# PLAN ZEBRANIA

- 
1. Cele wychowawcze
  2. Treści programowe realizowane w 2. semestrze
  3. Lektury
  4. Kalendarz 2020 i najbliższe wydarzenia
  5. Współpraca z psychologiem szkoły
  6. Informacje różne
  7. Zielona Szkoła



## **CELE WYCHOWAWCZE w 2.semestrze**

- Kształtowanie umiejętności rozwiązywania konfliktów rówieśniczych
- Kształtowanie umiejętności radzenia sobie z emocjami trudnymi
- Rozwijanie samodzielności, odpowiedzialności
- Rozwijanie umiejętności współpracy z zespołem, praca w parach, grupach zadaniowych

# TREŚCI PROGRAMOWE

## realizowane w 2.semestrze

- **Edukacja polonistyczna:**

- -Uważne słuchanie nauczyciela i rówieśników; słuchanie instrukcji, poleceń i tekstów czytanych w klasie; czekanie na swoją kolej
- -Wypowiadanie się na tematy związane z przeżyciami, wydarzeniami, lekturą; zwracanie uwagi na wyrazistość, płynność i poprawność językową
- -Czytanie ze zrozumieniem tekstów i lektur, wyodrębnianie postaci, ustalanie kolejności zdarzeń, ocena bohaterów
- -Pisanie z zachowaniem zasad kaligrafii, samodzielne układanie i zapisywanie zdań, pisanie ze słuchu, zwracanie uwagi na poprawność ortograficzną, pierwsze formy literackie (list, życzenia, ogłoszenie, notatka, opis, opowiadanie – układanie wstępu, rozwinięcia i zakończenia opowiadania na podstawie historyjki obrazkowej/ilustracji z wykorzystaniem podanego słownictwa)
- -Wyróżnianie samogłosek i spółgłosek; zdań oznajmujących, pytających i rozkazujących; części mowy; l.poj. i l.mn. rzeczowników; rodzaje rzeczowników – meski, żeński, nijaki; rodziny wyrazów;
- -Samokształcenie: korzystanie ze słowników, atlasów, encyklopedii, Internetu w celu nabycia lub weryfikacji wiedzy

# LEKTURY

- „Babcia na jabłoni” M. Lobe I (od 20.01)
- „Wierszykarnia” D. Wawiłow II
- „Karolcia” M. Kruger III
- „Malutka czarownica” O. Preussler IV

## Edukacja matematyczna:

- Przeliczanie i zapisywanie liczb do 100, porównywanie liczb
- Dodawanie i odejmowanie w zakresie 50, 100, 1000. Sprawdzanie odejmowania za pomocą dodawania. Liczenie dziesiątkami. Liczenie setkami do 1000
- Zapisywanie liczb słowami
- Porównywanie różnicowe: o ile mniej, o ile więcej
- Mnożenie i dzielenie w zakresie 30 (50). Przemienność mnożenia. Sprawdzanie dzielenia za pomocą mnożenia. Mnożenie i dzielenie przez 5 w zakresie 50. Mnożenie i dzielenie przez 10 w zakresie 100
- Analizowanie i rozwiązywanie zadań tekstowych (tworzenie własnych strategii rozwiązywania zadań), zapisywanie działań i odpowiedzi
- Rozpoznawanie i opisywanie figur geometrycznych
- Mierzenie długości odcinków, boków figur. Miary długości - centymetr, metr, kilometr
- Obliczenia pieniężne. Monety i banknoty. Złote i grosze.
- Odczytywanie godzin na zegarze w systemie 24- godzinnym. Godziny, minuty, pół godziny, kwadrans
- Obliczenia kalendarzowe i daty
- Pomiar temperatury
- Miary pojemności – litr, pół litra, ćwierć litra
- Obliczenia wagowe. Kilogramy i dekagramy
- Diagramy. Odczytywanie danych z wykresu

**Cel** na ten rok: rozwój logicznego myślenia oparty na koncepcji dr Dąbrowskiego

# Edukacja społeczno- przyrodnicza:

- Zjawiska atmosferyczne. Jak ludzie obserwują przyrodę? Przrzędy meteorologów
- Albumy o zwierzętach – Ssaki, Ptaki, Gady, Ryby, Płazy, Owady – Charakterystyka. Jak rozmnażają się zwierzęta?
- Zima w przyrodzie. Stany skupienia wody
- Tatry. Zimowa stolica Polski – Zakopane. Tradycyjny strój górali podhalańskich. Sporty zimowe
- Antarktyda. Mieszkańcy lodowej krainy
- Zawody. Lekarze specjalści
- Mapa świata. Kontynenty, oceany, morza
- Książki w dawnych czasach i dziś
- Świat przed stu lat. Wybrane wynalazki
- Marcowa pogoda. Wiosna w świecie roślin i zwierząt. Rośliny chronione
- Wiosna w sadzie, na polu i w ogrodzie. Od kwiatu do owocu.
- Zdrowe odżywianie. Piramida zdrowia. Dbamy o wzrok i zęby. Odpoczynek. Sport
- Co zrobić, gdy zdarzy się wypadek? Udzielanie pierwszej pomocy
- Ochrona środowiska. Segregacja śmieci. Ekologia
- Cztery żywioły – Woda, Powietrze, Ogień, Ziemia
- Zboża na polu. Jak powstaje chleb?
- Rośliny i zwierzęta na majowej łące. Owady. Pożyteczne zwierzęta i szkodniki.
- Piękna nasza Polska cała. Królowa polskich rzek – Wisła. Droga rzeki – od źródła do ujścia.
- Legendy związane z powstaniem polskich miast (Kraków, Warszawa, Toruń)
- Gwiazdy i planety. Wszechświat
- Mapa Polski. Kierunki. Ciekawe miejsca w Polsce – wakacyjne podróże. Rośliny w kraju objęte ochroną.





# **KALENDARZ**

## **Semestr drugi**

### **(od 20 stycznia)**

# Wydarzenia w 2. semestrze

- 22 i 23.01. Szkolny konkurs polonistyczny: część ortograficzna i literacka (np. aktywne lekcje ortografii, gry ortograficzne, spotkanie z pisarzem Michałem Rusinkiem)
- 05.02. Szkolny turniej tenisa stołowego kl. 0-3
- 10-21.02. Ferie zimowe
- 26 i 27.02. Projekt przyrodniczy- Owady (dwujęzyczny) np. wycieczki, spotkania z ekspertami...
- 12 i 19.03. Konkurs Spelling Bee kl. 1-3 (12-eliminacje klasowe, 19-finał)
- 17.03. Konkurs Świetlik
- 23 i 24.03. Projekt przyrodniczy- Rośliny
- 07.04. Indywidualne spotkania z nauczycielami
- 09-14.04. Ferie wielkanocne (dni wolne)
- 23.04. The International Day
- 30.04. Speaking Contest gr. 1-3
- 01.05. Święto 1 Maja (dzień wolny)
- 05.05. Konkurs z języka angielskiego Zuch
- 07.05. Speaking Contest (finał)
- 12.05. Szkolna olimpiada sportowa
- 19.05. Szkolny konkurs matematyczny
- 25-29.05. Zielona szkoła kl. 1-3 na Kaszubach
- 04.06. Scena „Moje pasje” pokazy uczniów
- 11.06. Boże Ciało (dzień wolny)
- 12.06. Dzień wolny (dyżur dla zapisanych uczniów)
- 16.06. Zebranie końcoworoczne z Rodzicami
- 26.06. Zakończenie roku szkolnego

# To było ciekawe i ważne w I semestrze...

- Rozpoczęcie roku szkolnego. Piknik w ogrodzie szkolnym. (02.09)
- Warsztaty malarskie z p. Anną Maślińską Ilustrowanie scen na podstawie lektury "Moje szczęśliwe życie,, (12.09)
- Święto owoców i warzyw - lekcje tematyczne (od 12.09)
- Święto owoców i warzyw. Wycieczka na farmę "Cztery pory roku" w Powsinie. Przygotowanie przetworów na zimę (13.09)
- Projekt naukowy "Wynalazcy i wynalazki". Spotkanie z Alexandrem Bellem. Telefon. Zajęcia tematyczne i eksperymenty związane z dźwiękami. Warsztaty prowadzone przez instruktora z firmy Heweliusze Nauki na temat elektrostatyki (23.09)
- Projekt naukowy "Wynalazcy i wynalazki". Zajęcia tematyczne, przygotowanie prezentacji klasowych. Warsztaty prowadzone przez instruktorkę z firmy Mali Naukowcy na temat roztworów (24.09)
- Wycieczka do Centrum Nauki Kopernik (25.09)
- Warsztaty teatralne "Łamigłówka teatralna". Teatr Baj (03.10)
- Międzynarodowy Dzień Tabliczki Mnożenia (04.10)
- Święto Dziękczynienia (14.10)
- Warsztaty teatralne "Aktor - kto to?" (30.10)
- Wieczornica Patriotyczna (14.11)
- Pakowanie prezentów potrzebującej rodzinie w ramach Akcji Szlachetna Paczka (05.12)
- Mikołajki - Warsztaty mydlarskie (06.12)
- Występ świąteczny. Wigilia klasowa (12.12)

# To było ciekawe i ważne w I semestrze...

- ŚWIĘTO OWOCÓW I WARZYW







# To było ciekawe i ważne w I semestrze...

- PROJEKT NAUKOWY







# To było ciekawe i ważne w I semestrze...

- Wycieczka do Centrum Nauki Kopernik



# To było ciekawe i ważne w I semestrze...

- Warsztaty malarskie z Panią Anną



# To było ciekawe i ważne w I semestrze...

- Omawiamy lekturę „Przygody dziesięciu skarpetek”



# To było ciekawe i ważne w I semestrze...

- Wycieczka Warsztaty Teatralne Teatr Baj



# To było ciekawe i ważne w I semestrze...

- Wycieczka na Farmę Cztery Pory Roku



# To było ciekawe i ważne w I semestrze...

- DZIEŃ TABLICZKI MNOŻENIA



# To było ciekawe i ważne w I semestrze...

- WIECZORNICA PATRIOTYCZNA



# To było ciekawe i ważne w I semestrze...

- DZIEŃ SKAKANKI





# To było ciekawe i ważne w I semestrze...

- AKCJE CHARYTATYWNE (pocieszacze, szlachetna paczka, Chyliczki, blessing bags)



# To było ciekawe i ważne w I semestrze...

- SPOTKANIE ŚWIĄTECZNE







# To było ciekawe i ważne w I semestrze...

- MOJE PASJE



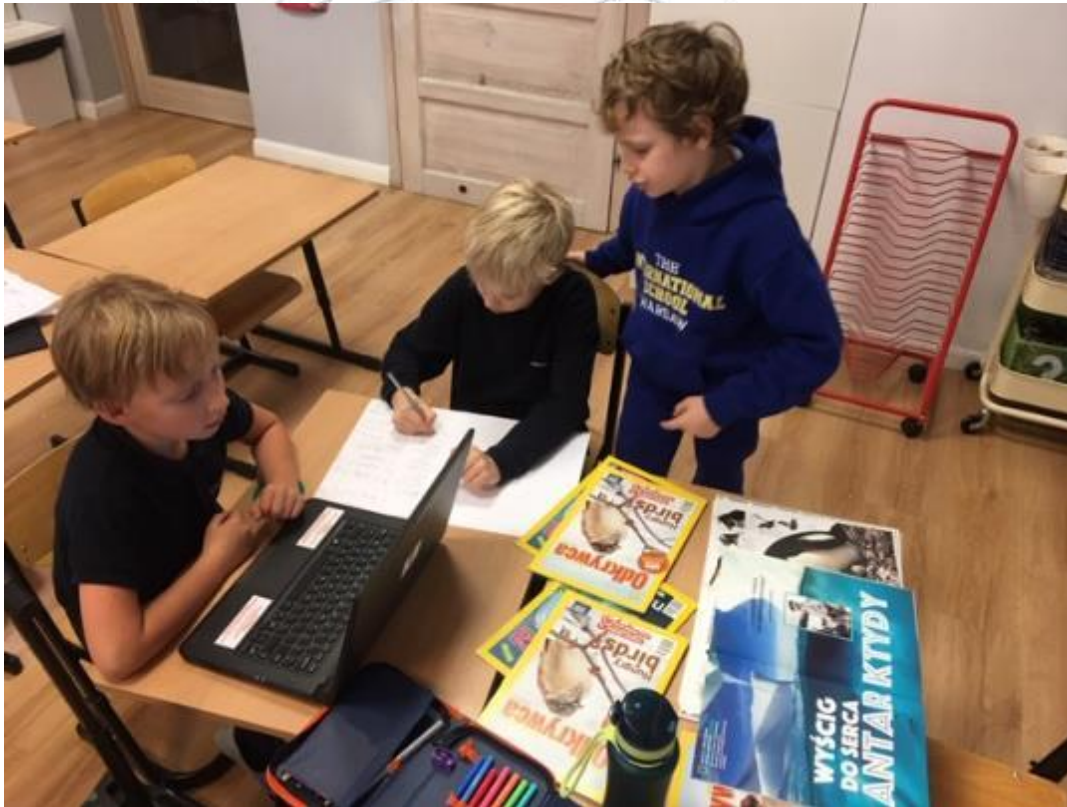
# To było ciekawe i ważne w I semestrze...

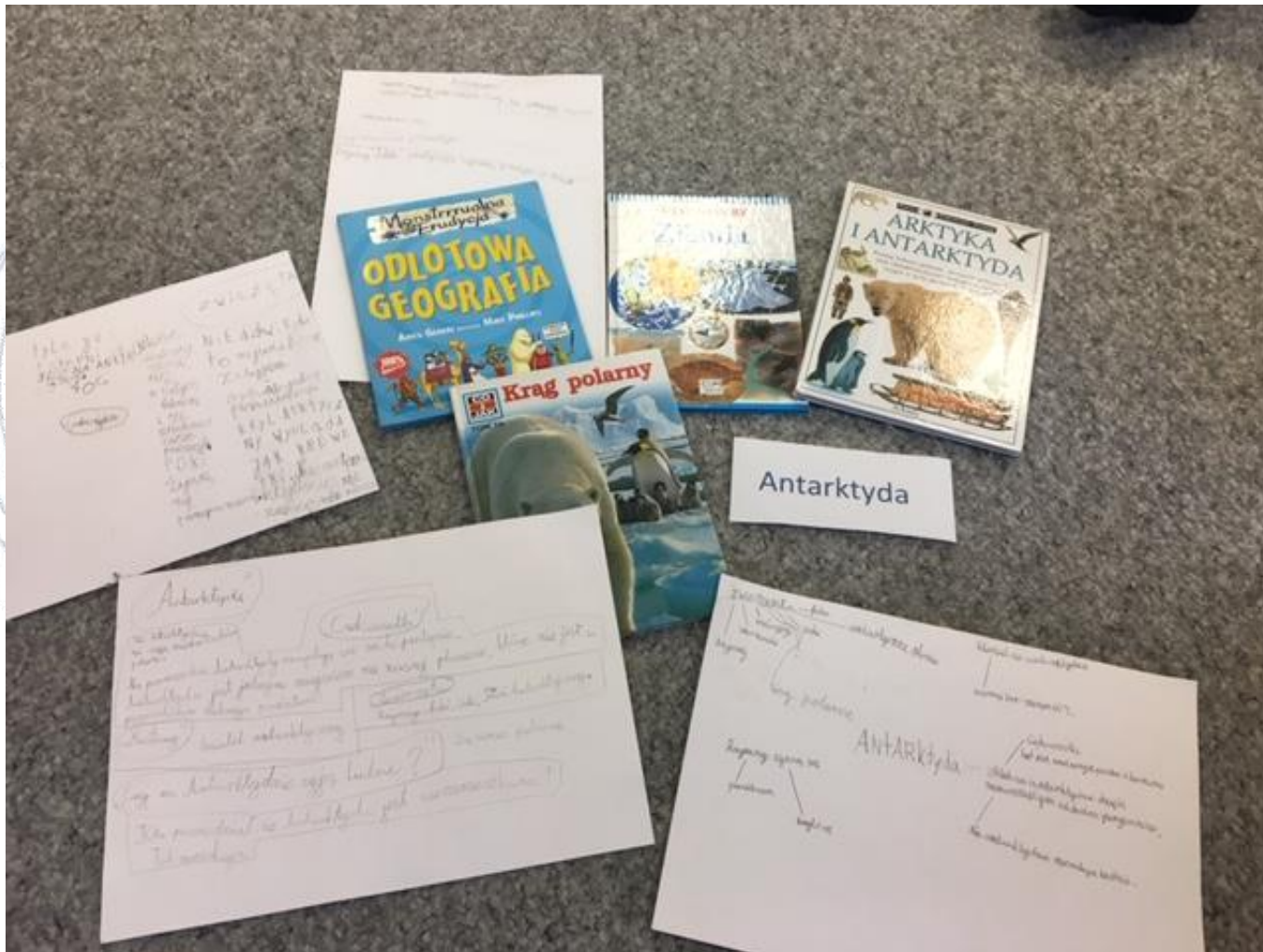
- Codzienność



# To było ciekawe i ważne w I semestrze...

- Codzienność

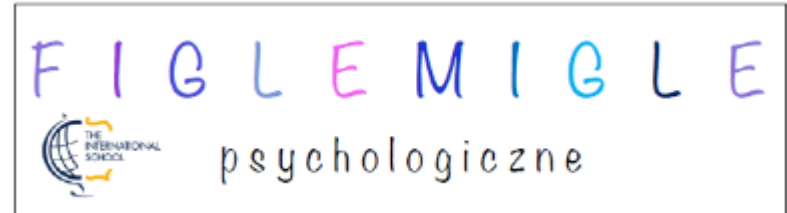






# To było ciekawe i ważne w I semestrze...

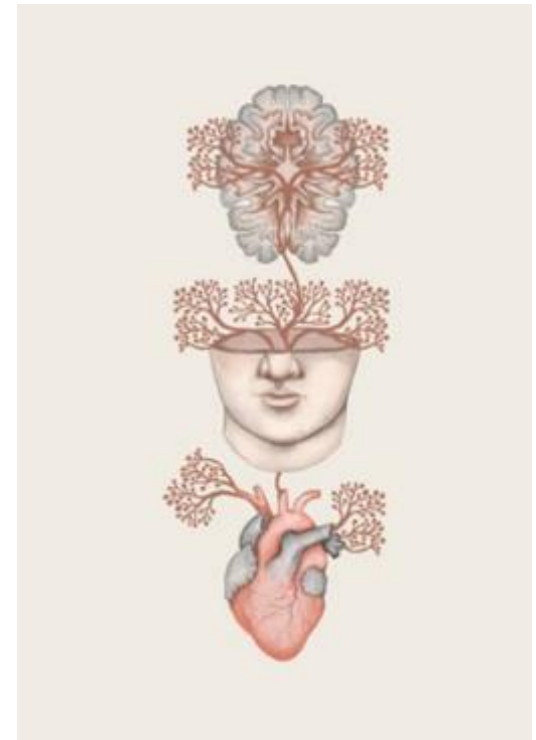
- GAZETKA PSYCHOLOGICZNA „Figlemigle”
- BOOKCROSSING



# Edukacja oraz wsparcie psychologiczne,

*rok szkolny 2019/2020, semestr zimowy*

*Zofia Piersa-Poddębniak*  
*psycholożka, psychoterapeutka*



# Trzy obszary pracy psychologa szkolnego

| Wsparcie dzieci  | Wsparcie rodziców   | Wsparcie zespołu  |
|--|---|---|
| <ul style="list-style-type: none"> <li>- Obserwacje dzieci</li> <li>- Warsztaty psychologiczne</li> <li>- Projekty psychologiczne</li> <li>- Spotkania indywidualne</li> <li>- Wdrażanie zaleceń z opinii specjalistycznych</li> <li>- Działania profilaktyczne</li> </ul> | <ul style="list-style-type: none"> <li>- Spotkania indywidualne o charakterze konsultacji</li> <li>- Promowanie psychoedukacji: prowadzenie zakładki internetowej „Strefa świadomego rodzica”</li> <li>- prowadzenie kącika psychologicznego</li> </ul> | <ul style="list-style-type: none"> <li>- Udział w procesie rekrutacji nowych dzieci</li> <li>- Coaching oraz szkolenia dla nauczycieli</li> <li>- Prowadzenie superwizji zespołu</li> </ul> |

# Zdiagnozowane problemy indywidualne lub grupowe w poszczególnych klasach w minionym półroczu:

| Klasa 0   | Klasa 1  | Klasa 2   | Klasa 3   |
|---|--|---|---|
| <ul style="list-style-type: none"> <li>- Męczliwość</li> <li>- Trudności z koncentracją, skupieniem</li> <li>- Duże różnice w tempie i jakości wykonywanych zadań</li> <li>- Konflikty rówieśnicze</li> </ul> | <ul style="list-style-type: none"> <li>- Czasowe trudności z koncentracją, uwagą</li> <li>- Nadmierna rywalizacja podczas gry w piłkę nożną</li> <li>- Incydentalna trudność w radzeniu sobie z trudnymi emocjami</li> </ul> | <ul style="list-style-type: none"> <li>- Duże różnice w tempie i jakości wykonywanej pracy</li> <li>- Brak motywacji do nauki</li> <li>- Trudność z radzeniem sobie z gniewem i złością</li> <li>- Konflikty rówieśnicze podczas zabaw ruchowych</li> </ul> | <ul style="list-style-type: none"> <li>- Konflikty rówieśnicze</li> <li>- Duże różnice w zakresie dojrzałości emocjonalnej dzieci w klasie</li> </ul> |

# Mocne strony/potencjał poszczególnych grup

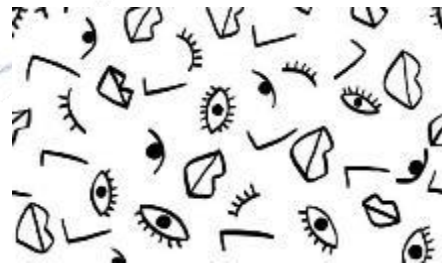
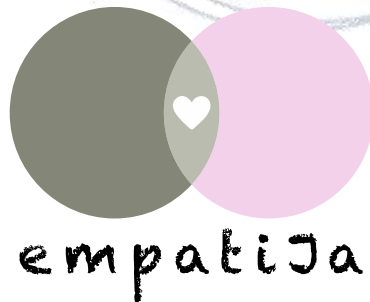
| Klasa 0   | Klasa 1  | Klasa 2   | Klasa 3   |
|---|--|---|---|
| <ul style="list-style-type: none"> <li>- Dobry kontakt indywidualny z dziećmi</li> <li>- Umiejętność adekwatnego nazywania oraz opisywania emocji podstawowych</li> <li>- Respektowanie zasad i norm klasowych</li> </ul> | <ul style="list-style-type: none"> <li>- Wysoki i dość wyrównany poziom umiejętności poznawczych i społecznych grupy</li> <li>- Duża motywacja do nauki i aktywności szkolnych</li> <li>- Dobrze zintegrowana grupa</li> </ul> | <ul style="list-style-type: none"> <li>- Respektowanie zasad i norm klasowych</li> <li>- Duże zaangażowanie w dodatkowe aktywności szkolne (występy, prace plastyczne, projekty, konkursy)</li> <li>- Klasa zintegrowana</li> </ul> | <ul style="list-style-type: none"> <li>- Grupa bardzo zaangażowana w artystyczne aktywności szkolne</li> <li>- Dość wysoki poziom umiejętności nazywania oraz opisywania emocji</li> <li>- Duży poziom zaangażowania w projekty psychologiczne</li> </ul> |

# Główne kierunki pracy psychologicznej w poszczególnych klasach

| Klasa 0   | Klasa 1   | Klasa 2   | Klasa 3   |
|---|---|---|---|
| <ul style="list-style-type: none"> <li>- Budowanie <b>poczucia bezpieczeństwa</b></li> <li>- <b>Integracja</b> klasy</li> <li>- Kształtowanie umiejętności nazywania emocji podstawowych</li> <li>- Promowanie <b>empatycznej postawy</b> wobec innych</li> </ul> | <ul style="list-style-type: none"> <li>- Kształtowanie umiejętności radzenia sobie z <b>emocjami trudnymi (smutkiem, złością)</b></li> <li>- Promowanie <b>empatycznej postawy</b></li> <li>- Dalsze rozwijanie <b>umiejętności miękkich</b></li> </ul> | <ul style="list-style-type: none"> <li>- Kształtowanie umiejętności <b>rozwiązywania konfliktów</b> rówieśniczych</li> <li>- Promowanie <b>empatycznej postawy</b> wobec innych</li> <li>- Wspieranie umiejętności koncentracji uwagi</li> <li>- Dalsze kształtowanie umiejętności <b>radzenia sobie z emocjami trudnymi</b></li> </ul> | <ul style="list-style-type: none"> <li>- <b>Promowanie współpracy</b></li> <li>- Rozwijanie umiejętności radzenia sobie w sytuacjach konfliktowych</li> <li>- Promowanie <b>empatycznej postawy</b> wobec innych oraz czynnego zaangażowania społecznego</li> </ul> |

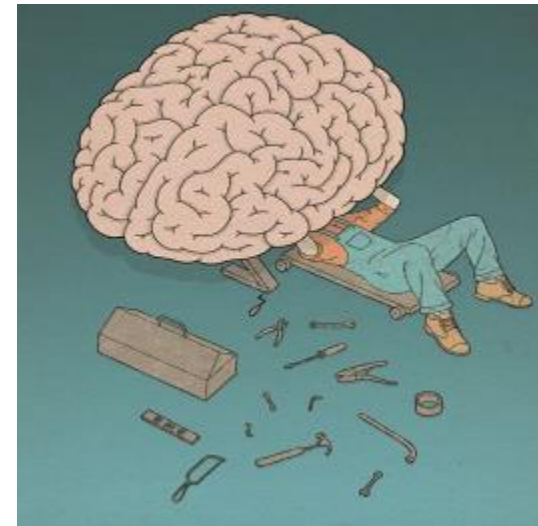
## Projekty psychologiczne realizowane lub kontynuowane w semestrze zimowym

- Szuflada złości (klasy 1,2,3)
- EmpatiJA (klasy 0,1,2,3)
- Akcja „Pocieszacze kieszonkowe” (klasy 0,1,2,3)
- Figlemigle (klasa 0,1,2,3)



# Narzędzia psychologiczne wykorzystywane w aktywnej pracy z dziećmi

- „Burza mózgów”
- Dyskusja
- Zabawy ruchowe/gry zespołowe
- Aktywności plastyczne
- Zabawy integracyjne
- Klasowe „koło”
- Relaksacja z elementami wizualizacji
- „Bajkoterapia”
- „Psychorysunek”
- Metody projektowe





# Zofia Piersa-Poddebniak

*psycholog, psychoterapeutka*

*[zofia.piersa-poddebniak@internationalschool.pl](mailto:zofia.piersa-poddebniak@internationalschool.pl)*



**Godziny pracy psychologa:**

*poniedziałek 9.00-15.00*

*wtorek 8.00-15.00*

*czwartek 9.00-15.00*

KLUCELDUS