

ZEBRANIE SEMESTRALNE Z RODZICAMI

13 stycznia 2020r.



To było ciekawe i ważne w I semestrze...

Wakacyjne wspomnienia



ABC biblioteki



Poznajemy historię państwa polskiego

Nauczanie wielozmysłowe



Praca dydaktyczno – wychowawcza:

- integracja grupy rówieśniczej i rozwijanie umiejętności społecznych;
- budowanie pozytywnego obrazu własnego „ja”;
- w tym przeświadczenia, że dziecko potrafi to zrobić oraz rozwijanie poczucia własnej wartości;
- wspomaganie dzieci w rozwijaniu uzdolnień, wspieranie ich ciekawości, aktywności i samodzielności;
- kształtowanie odporności emocjonalnej i radzenia sobie w sytuacji trudnej.
- wspomaganie i ukierunkowywanie rozwoju dziecka zgodnie z jego potencjałem i możliwościami rozwojowymi w relacjach ze środowiskiem;
- wyzwolenie, inspirowanie i kierowanie rozwojem aktywności dzieci, jako warunkiem ich harmonijnego, wszechstronnego rozwoju;
- wyrabianie „gotowości szkolnej” opartej na optymalnym rozwoju wszystkich sfer osobowości,
- umożliwianie działań kreatywnych w obszarach: mowy, czytania, pisania oraz pojęć matematycznych;
- troska o zdrowie, stwarzanie warunków sprzyjających wspólnej i zgodnej zabawie oraz nauce dzieci o zróżnicowanych możliwościach fizycznych i intelektualnych;
- wprowadzenie dzieci w świat wartości estetycznych i rozwijanie umiejętności wypowiedania się poprzez muzykę, małe formy teatralne oraz sztuki plastyczne;
- wyrabianie nawyków samoobsługowych;
- kształtowanie poczucia przynależności społecznej oraz postawy patriotycznej.

DIAGNOZA GOTOWOŚCI SZKOLNEJ:

- **część I październik 2019r.,**
- **część II marzec/kwiecień 2020r.**

KWIECIEŃ 2020r. GOTOWOŚĆ SZKOLNA

To było ciekawe i ważne w I semestrze...

- PROJEKT NAUKOWY

Leonardo da Vinci „lustrzane odbicie”



Centrum Nauki Kopernik



Warsztaty „Elektrostatyka”



Metody i formy pracy:

Metody oparte na słowie, obserwacji i pomiarze oraz na działalności praktycznej.

- praca w parach i grupach zadaniowych,
- aktywizacja i indywidualizacja,
- projekty, działalność praktyczna.

Marta Bogdanowicz **Metoda dobrego startu MDS**

Irena Majchrzak **Globalna nauka czytania**

Hanna Tymichowa **Grafomotoryka**

Edyta Gruszczyk - Kolczyńska **Dziecięca matematyka**

6 klocków - zbiór zadań Akces Edukacja, klocki Lego

KMO - zajęcia Klubu Młodego Odkrywcy

Mirosław Dąbrowski metodyka nauczania matematyki

SYSTEM MOTYWACYJNY: kl.0

Clip
Chart
Rewards



To było ciekawe i ważne w I semestrze...



- ŚWIĘTO OWOCÓW I WARZYW



1. Kształtowanie umiejętności społecznych dzieci:

-starają się współdziałać w zabawach i w sytuacjach zadaniowych, obdarzają zaufaniem dorosłych i dzieci z grupy.

2. Kształtowanie czynności samoobsługowych, nawyków higienicznych i kulturalnych. Wdrażanie do utrzymywania ładu i porządku.

-większość samodzielnie korzysta z toalety, myje, wyciera ręce i twarz, właściwie zachowują się przy stole w czasie posiłków.

3. Wspomaganie rozwoju mowy dzieci.

-bardzo chętnie uczą się nowych rzeczy, uczestniczą w zajęciach i zabawach, poprawiła się mowa dzieci, potrafią dłużej skupić się na wykonywanym zadaniu.

4. Wspieranie dzieci w rozwijaniu czynności intelektualnych, które stosują w poznawaniu i rozumieniu siebie i swojego otoczenia.

-klasyfikują przedmioty, wiedzą, co do czego pasuje, wyszukują przedmioty podobne i różniące się od siebie, chętnie manipulują różnymi przedmiotami.

5. Wychowanie zdrowotne i kształtowanie sprawności fizycznej dzieci.

-chętnie uczestniczą w zajęciach ruchowych, w zabawach i grach, są sprawne fizycznie, rozumieją potrzebę zdrowego odżywiania się.

6. Wdrażanie dzieci do dbałości o bezpieczeństwo własne oraz innych.

-orientują się w bezpiecznym poruszaniu się, w czasie przejścia przez jezdnię, próbują samodzielnie organizować sobie czas wolny, wiedzą, gdzie można się bezpiecznie bawić.

7. Wychowanie przez sztukę – dziecko widzem i aktorem.

-potrafią właściwie zachować się na uroczystościach, w czasie przedstawień teatralnych, samodzielnie bawią się w teatr.

8. Wychowanie przez sztukę – muzyka, śpiew i taniec.

- śpiewają piosenki z dziecięcego repertuaru oraz łatwe piosenki ludowe, chętnie uczestniczą w zbiorowym śpiewie, w tańcach i muzykowaniu, dostrzegają zmiany dynamiki, tempa i wysokości dźwięku utworu muzycznego, wyrażają je, płaszając lub tańcząc, w skupieniu słuchają muzyki.

9. Wychowanie przez sztukę – różne formy plastyczne.

-chętnie uczestniczą we wszystkich organizowanych pracach plastycznych i stosowanych technikach wyrazu artystycznego.

10. Wspomaganie rozwoju umysłowego dzieci poprzez zabawy konstrukcyjne, budzenie zainteresowań technicznych.

-odczuwają radość z wykonanej pracy, konstruują z różnorodnego materiału, układają proste kompozycje, interesują się urządzeniami technicznymi.

11. Wychowanie rodzinne, obywatelskie i patriotyczne.

- wymieniają imiona i nazwiska osób bliskich, znają nazwę miejscowości, w której mieszkają, znają swoją narodowość.

To było ciekawe i ważne w I semestrze...

- AKCJA CHARYTATYWNA I ŚWIĘTA BOŻEGO NARODZENIA



Wnioski na II semestr:

- rozwijanie i doskonalenie umiejętności przygotowujących do osiągnięcia gotowości szkolnej,
- kontynuowanie pracy nad przestrzeganiem umów dotyczących zgodnej, bezkonfliktowej zabawy, dochodzeniem do kompromisu,
- usprawnianie umiejętności współdziałania podczas czasu wolnego, jak i aktywności zespołowej,
- doskonalenie sprawności manualne,
- rozwijanie zdolności i zainteresowań dzieci.

Planowane wydarzenia w II semestrze:

- 22 i 23.01. Szkolny konkurs polonistyczny: część ortograficzna i literacka (np. aktywne lekcje ortografii, gry ortograficzne, spotkanie z pisarzem...)
- 05.02. Szkolny turniej tenisa stołowego kl. 0-3
- 26 i 27.02. Projekt przyrodniczy - owady (dwujęzyczny)
np. wycieczki, spotkania z ekspertami...
- 12 i 19.03. Konkurs Spelling Bee kl. 1-3
- 23 i 24.03. Projekt przyrodniczy- rośliny
- 23.04. The International Day
- 30.04. Speaking Contest gr. 1-3
- 12.05. Szkolna olimpiada sportowa
- 19.05. Szkolny konkurs matematyczny
- 25-29.05. Zielona szkoła kl. 1-3 na Kaszubach
- 04/05 prezentacje uczniów kl.0 „Moje pasje”

To było ciekawe i ważne w I semestrze...

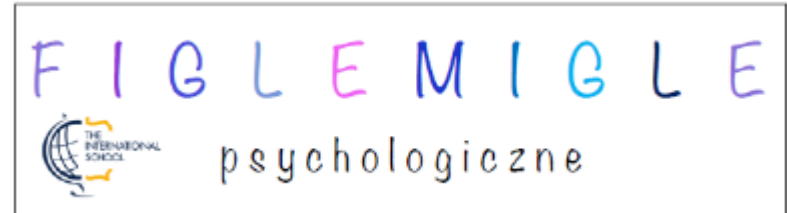


Poznajemy znaki drogowe




To było ciekawe i ważne w I semestrze...

- GAZETKA PSYCHOLOGICZNA „Figlemigle”
- BOOKCROSSING



To było ciekawe i ważne w I semestrze...

- PROJEKT LAS

A group of children are in a large room with a wooden floor, participating in a programming activity. One child is kneeling on the floor, interacting with a small white robot (Photon) on a circular mat. Other children are standing around, some holding controllers or looking at the robot. The room has a red curtain and a white wall.

Programowanie
– robot Photon

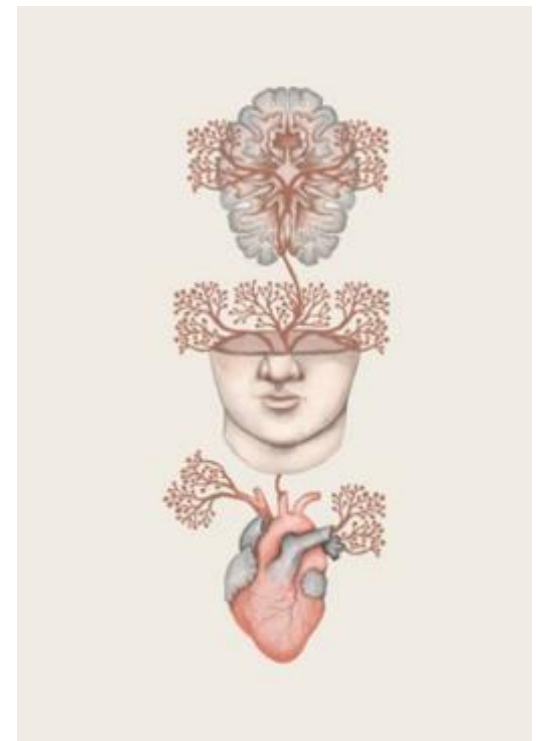
- DZIEŃ SKAKANKI
- ŚWIĘTO DZIĘKCZYNIENIA
- WIECZORNICA PATRIOTYCZNA



Edukacja oraz wsparcie psychologiczne

- semestr zimowy rok szkolny 2019/2020

Zofia Piersa-Poddębniak
psycholożka, psychoterapeutka



Trzy obszary pracy psychologa szkolnego:

Wsparcie dzieci	Wsparcie rodziców	Wsparcie zespołu
<ul style="list-style-type: none">- Obserwacje dzieci- Warsztaty psychologiczne- Projekty psychologiczne- Spotkania indywidualne- Wdrażanie zaleceń z opinii specjalistycznych- Działania profilaktyczne	<ul style="list-style-type: none">- Spotkania indywidualne o charakterze konsultacji- Promowanie psychoedukacji: prowadzenie zakładki internetowej „Strefa świadomego rodzica”- prowadzenie kącika psychologicznego	<ul style="list-style-type: none">- Udział w procesie rekrutacji nowych dzieci- Coaching oraz szkolenia dla nauczycieli- Prowadzenie superwizji zespołu

Zdiagnozowane problemy indywidualne lub grupowe w poszczególnych klasach w minionym półroczu:

Klasa 0	Klasa 1	Klasa 2	Klasa 3
<ul style="list-style-type: none"> - Męczliwość - Trudności z koncentracją, skupieniem - Duże różnice w tempie i jakości wykonywanych zadań - Konflikty rówieśnicze 	<ul style="list-style-type: none"> - Czasowe trudności z koncentracją, uwagą - Nadmierna rywalizacja podczas gry w piłkę nożną - Incydentalna trudność w radzeniu sobie z trudnymi emocjami 	<ul style="list-style-type: none"> - Duże różnice w tempie i jakości wykonywanej pracy - Brak motywacji do nauki - Trudność z radzeniem sobie z gniewem i złością - Konflikty rówieśnicze podczas zabaw ruchowych 	<ul style="list-style-type: none"> - Konflikty rówieśnicze - Duże różnice w zakresie dojrzałości emocjonalnej dzieci w klasie

Mocne strony/potencjał poszczególnych grup:

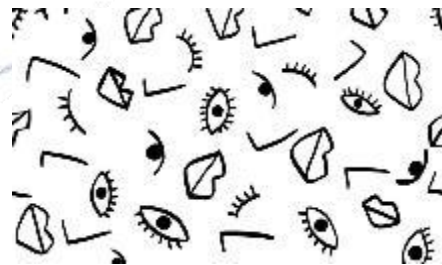
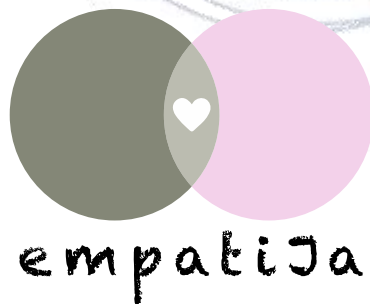
Klasa 0	Klasa 1	Klasa 2	Klasa 3
<ul style="list-style-type: none"> - Dobry kontakt indywidualny z dziećmi - Umiejętność adekwatnego nazywania oraz opisywania emocji podstawowych - Respektowanie zasad i norm klasowych 	<ul style="list-style-type: none"> - Wysoki i dość wyrównany poziom umiejętności poznawczych i społecznych grupy - Duża motywacja do nauki i aktywności szkolnych - Dobrze zintegrowana grupa 	<ul style="list-style-type: none"> - Respektowanie zasad i norm klasowych - Duże zaangażowanie w dodatkowe aktywności szkolne (występy, prace plastyczne, projekty, konkursy) - Klasa zintegrowana 	<ul style="list-style-type: none"> - Grupa bardzo zaangażowana w artystyczne aktywności szkolne - Dość wysoki poziom umiejętności nazywania oraz opisywania emocji - Duży poziom zaangażowania w projekty psychologiczne

Główne kierunki pracy psychologicznej w poszczególnych klasach:

Klasa 0	Klasa 1	Klasa 2	Klasa 3
<ul style="list-style-type: none"> - Budowanie poczucia bezpieczeństwa - Integracja klasy - Kształtowanie umiejętności nazywania emocji podstawowych - Promowanie empatycznej postawy wobec innych 	<ul style="list-style-type: none"> - Kształtowanie umiejętności radzenia sobie z emocjami trudnymi (smutkiem, złością) - Promowanie empatycznej postawy - Dalsze rozwijanie umiejętności miękkich 	<ul style="list-style-type: none"> - Kształtowanie umiejętności rozwiązywania konfliktów rówieśniczych - Promowanie empatycznej postawy wobec innych - Wspieranie umiejętności koncentracji uwagi - Dalsze kształtowanie umiejętności radzenia sobie z emocjami trudnymi 	<ul style="list-style-type: none"> - Promowanie współpracy - Rozwijanie umiejętności radzenia sobie w sytuacjach konfliktowych - Promowanie empatycznej postawy wobec innych oraz czynnego zaangażowania społecznego

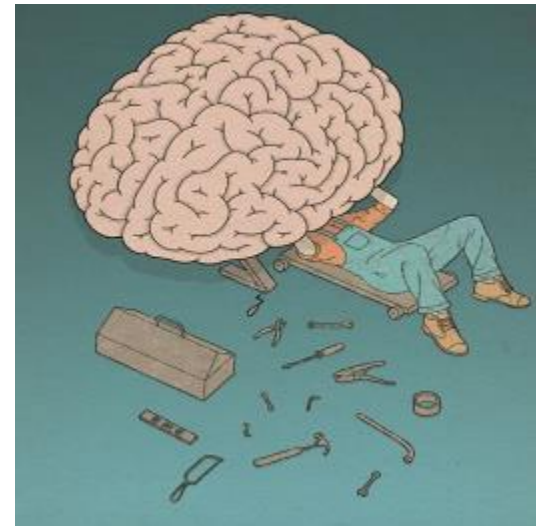
Projekty psychologiczne realizowane lub kontynuowane w semestrze zimowym:

- Szuflada złości (klasy 1,2,3)
- EmpatiJA (klasy 0,1,2,3)
Akcja „Pocieszacze kieszonkowe” (klasy 0,1,2,3)
- Figlemigle (klasa 0,1,2,3)



Narzędzia psychologiczne wykorzystywane w aktywnej pracy z dziećmi:

- „Burza mózgów”
- Dyskusja
- Zabawy ruchowe/gry zespołowe
- Aktywności plastyczne
- Zabawy integracyjne
- Klasowe „koło”
- Relaksacja z elementami wizualizacji
- „Bajkoterapia”
- „Psychorysunek”
- Metody projektowe



Zofia Piersa-Poddebniak *psycholog, psychoterapeutka*

zofia.piersa-poddebniak@internationalschool.pl



Godziny pracy psychologa:
poniedziałek 9.00-15.00
wtorek 8.00-15.00
czwartek 9.00-15.00

KIKUKUBUS

Informacje bieżące - sprawy klasowe:

- mini zestaw klocków Lego;
- kwiecień/maj mini prezentacje „Moje pasje”;
- wymiana szczoteczek do zębów;
- doposażenie piórników w przybory szkolne;
- zabranie na ferie kart pracy oraz zapasowych ubrań;
- bidon na wodę;
- drugie śniadanie: zdrowy posiłek bez słodczy;
- Teatr Baj „Tymoteusz wśród ptaków”;
- wiosenna wycieczka do lasu, ścieżka przyrodnicza;
- całodzienna wycieczka do Kawęczyna „ Od ziarenka do bochenka”.



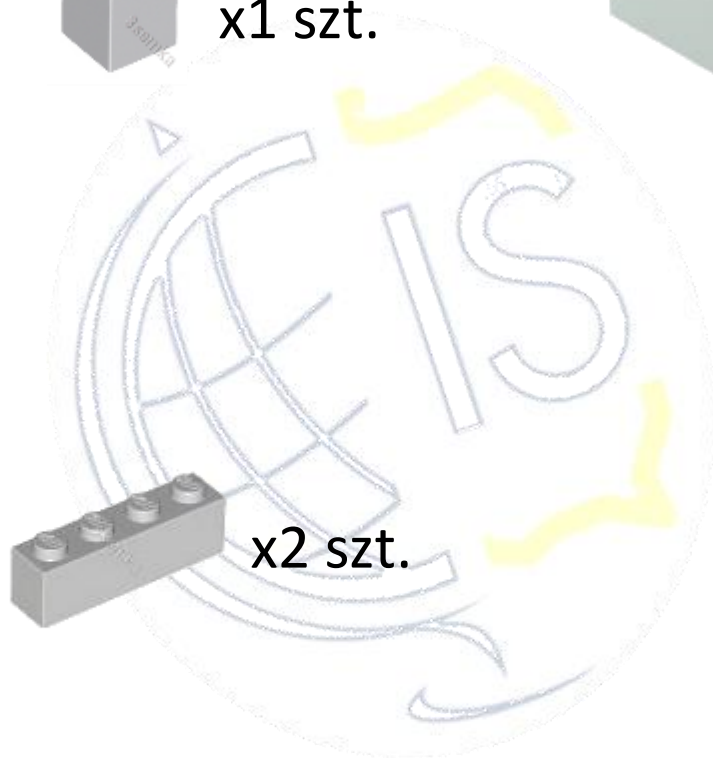
x1 szt.



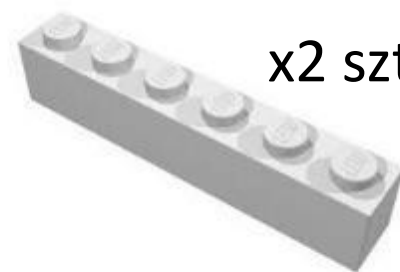
x4 szt.



x5 szt.



x2 szt.



x2 szt.

+ mała płytką
jako
podstawa

Zestaw 15
elementów
klocków
LEGO

Ferie zimowe 10 – 21 lutego 2020r.

6 kwietnia 2020 (poniedziałek) odbędzie się dzień otwarty – spotkania indywidualne z wychowawcami i nauczycielami przedmiotowymi.

15 czerwca 2020 (poniedziałek) odbędzie się zebranie końcoworoczne, podsumowujące nauczanie w klasie zero.

Dziękuję za uwagę 😊
Aleksandra Abramczyk