



ZEBRANIE Z RODZICAMI

14 stycznia 2020
Klasa 3

PLAN ZEBRANIA

- Realizacja programu
- Co udało nam się osiągnąć?
- Nowe umiejętności społeczne
- To było ciekawe i ważne w 1 semestrze
- Plany na 2 semestr
- Relacja z pracy psychologa
- Ogłoszenia różne

REALIZACJA TREŚCI PROGRAMOWYCH

w 1.semestrze

- **Edukacja polonistyczna**

- uważne słuchanie
- wypowiedanie się w uporządkowanej i rozwiniętej formie
- płynne czytanie – nadal zalecane jest głośne czytanie w domu
- czytelne, staranne pisanie
- utrwalenie zasad pisowni wyrazów z: u, ó, rz, ż, ch, h (obowiązuje znajomość zasad i przestrzeganie ich w praktyce)
- stosowanie wielkiej litery i interpunkcji
- pisanie według wzoru opisu, notatki, ogłoszenia, zaproszenia, życzeń, listu, pamiętnika
- rozróżnianie części mowy (rzeczownik, przymiotnik, czasownik)
- rozróżnianie zdań: pojedynczych i złożonych; oznajmujących, pytających, rozkazujących
- układanie wyrazów w kolejności alfabetycznej



LISTA LEKTUR W KLASIE 3 w drugim semestrze

Styczeń

Z cyklu „Nela mała reporterka”- „Nela na kole podbiegunowym”
„Anaruk, chłopiec z Grenlandii”- fragmenty w klasie, całość dla chętnych

Luty

Hugh Lofting „Doktor Dolittle i jego zwierzęta” – nowe wydanie

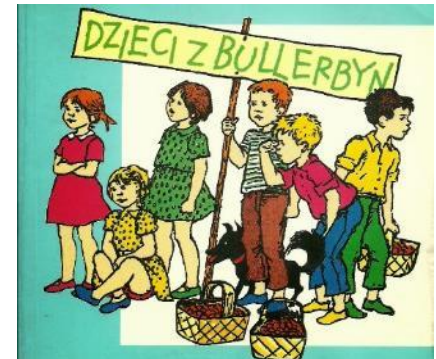


Marzec

Astrid Lindgren „Pippi Pończoszanka”

Kwiecień

Astrid Lindgren „Dzieci z Bullerbyn”



Maj, czerwiec

Grzegorz Kasdepke „Zeus i spółka- wybrane mity”

Lektura nieobowiązkowa: Mary Norton „Kłopoty rodu Pożyczalskich”

Nasze książeczki



- **Edukacja matematyczna**

- Dodawanie, odejmowanie, mnożenie i dzielenie w zakresie 100 (aktualnie zaczynamy pracować nad sposobem pamięciowym)
- Analizowanie i rozwiązywanie zadań tekstowych prostych i wybranych złożonych, zapisywanie działań i odpowiedzi (prezentowanie strategii rozwiązań)
- Rozwiązywanie zadań logicznych wg strategii dr Dąbrowskiego
- Mierzenie długości odcinków i obliczanie obwodów figur
- Odczytywanie godzin na zegarze w systemie 24- godzinnym
- Obliczenia kalendarzowe, zegarowe, wagowe, pieniężne, dotyczące objętości
- Gry planszowe, strategiczne i logiczne



Matematyka w praktyce



- **Edukacja społeczno- przyrodnicza**

- Podstawy historii Polski (II wojna światowa, odzyskanie niepodległości)
- Wzbudzenie postawy patriotycznej (Wieczornica patriotyczna)
- Zasady bezpieczeństwa w realnym życiu i w internecie (alarmowe numery telefonów)
- Nazywanie i charakterystyka popularnych gatunków zwierząt i roślin
- Warstwy lasu i ich charakterystyka
- Proste hodowle roślin
- Świadomość ekologiczna
- Zdrowe odżywianie- projekt dotyczący warzyw i owoców
- Korzystanie z różnych zasobów, w tym internetowych do zgłębiania wiedzy
- Projekty związane z National Geographic realizowane w szkole



Projekt: Alaska



Co udało nam się osiągnąć?

- Zwiększona liczba lektur i kreatywne wypowiedzi pisemne- czytanie ze zrozumieniem, elastyczność wypowiedzi, pomysłowość, łatwość w konstruowaniu złożonych wypowiedzi,
- Bardzo dobra znajomość zasad ortograficznych- zmniejszenie liczby popełnianych błędów
- Zadania logiczne- czytanie ze zrozumieniem zadań tekstowych (prawie 100% wykonanych zadań na teście semestralnym)
- Duża liczba sprawdzianów obejmujących niewielkie partie materiału –dobrze utrwalona wiedza
- Motywacja i radość uczenia się

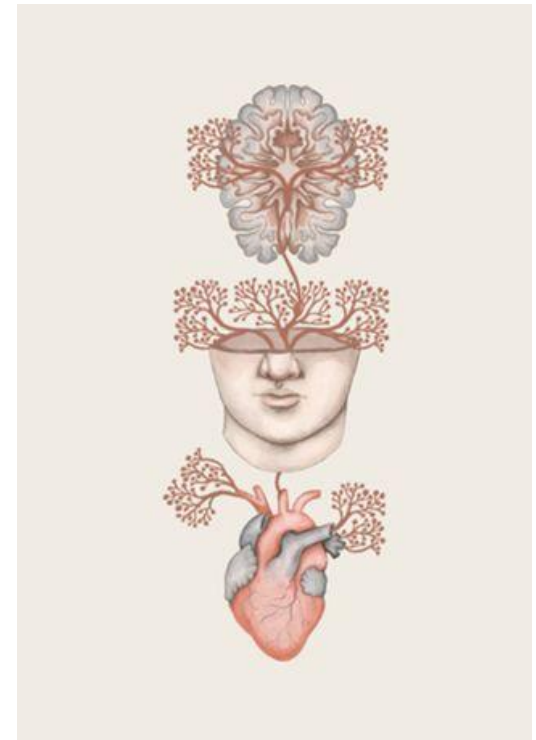
Nowe lub utrwalone umiejętności społeczne

- Szacunek do osób dorosłych i rówieśników
- Empatia i opiekuńczość
- Nawiązywanie nowych relacji- wyjście poza strefę znanej, bezpiecznej grupy
- Przyjmowanie uwag dotyczących pracy i zachowania ze spokojem i refleksją
- Samodzielne rozwiązywanie większości konfliktów
- Umiejętność przyznania się do błędu – szybkie rozwiązywanie trudności
- Prawdomówność
- Przyjmowanie kompromisów
- Większa świadomość konieczności koncentracji uwagi- samokontrola

Edukacja oraz wsparcie psychologiczne,

rok szkolny 2019/2020, semestr zimowy

Zofia Piersa-Poddębniak
psycholożka, psychoterapeutka



Trzy obszary pracy psychologa szkolnego

Wsparcie dzieci	Wsparcie rodziców	Wsparcie zespołu
<ul style="list-style-type: none">- Obserwacje dzieci- Warsztaty psychologiczne- Projekty psychologiczne- Spotkania indywidualne- Wdrażanie zaleceń z opinii specjalistycznych- Działania profilaktyczne	<ul style="list-style-type: none">- Spotkania indywidualne o charakterze konsultacji- Promowanie psychoedukacji: prowadzenie zakładki internetowej „Strefa świadomego rodzica”- prowadzenie kącika psychologicznego	<ul style="list-style-type: none">- Udział w procesie rekrutacji nowych dzieci- Coaching oraz szkolenia dla nauczycieli- Prowadzenie superwizji zespołu

Zdiagnozowane problemy indywidualne lub grupowe w poszczególnych klasach w minionym półroczu:

Klasa 0	Klasa 1	Klasa 2	Klasa 3
<ul style="list-style-type: none"> - Męczliwość - Trudności z koncentracją, skupieniem - Duże różnice w tempie i jakości wykonywanych zadań - Konflikty rówieśnicze 	<ul style="list-style-type: none"> - Czasowe trudności z koncentracją, uwagą - Nadmierna rywalizacja podczas gry w piłkę nożną - Incydentalna trudność w radzeniu sobie z trudnymi emocjami 	<ul style="list-style-type: none"> - Duże różnice w tempie i jakości wykonywanej pracy - Brak motywacji do nauki - Trudność z radzeniem sobie z gniewem i złością - Konflikty rówieśnicze podczas zabaw ruchowych 	<ul style="list-style-type: none"> - Konflikty rówieśnicze - Duże różnice w zakresie dojrzałości emocjonalnej dzieci w klasie

Mocne strony/potencjał poszczególnych grup

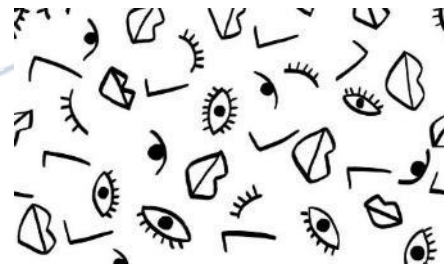
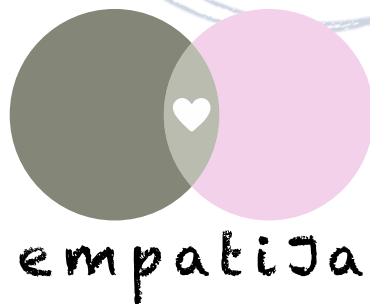
Klasa 0	Klasa 1	Klasa 2	Klasa 3
<ul style="list-style-type: none"> - Dobry kontakt indywidualny z dziećmi - Umiejętność adekwatnego nazywania oraz opisywania emocji podstawowych - Respektowanie zasad i norm klasowych 	<ul style="list-style-type: none"> - Wysoki i dość wyrównany poziom umiejętności poznawczych i społecznych grupy - Duża motywacja do nauki i aktywności szkolnych - Dobrze zintegrowana grupa 	<ul style="list-style-type: none"> - Respektowanie zasad i norm klasowych - Duże zaangażowanie w dodatkowe aktywności szkolne (występy, prace plastyczne, projekty, konkursy) - Klasa zintegrowana 	<ul style="list-style-type: none"> - Grupa bardzo zaangażowana w artystyczne aktywności szkolne - Dość wysoki poziom umiejętności nazywania oraz opisywania emocji - Duży poziom zaangażowania w projekty psychologiczne

Główne kierunki pracy psychologicznej w poszczególnych klasach

Klasa 0	Klasa 1	Klasa 2	Klasa 3
<ul style="list-style-type: none"> - Budowanie poczucia bezpieczeństwa - Integracja klasy - Kształtowanie umiejętności nazywania emocji podstawowych - Promowanie empatycznej postawy wobec innych 	<ul style="list-style-type: none"> - Kształtowanie umiejętności radzenia sobie z emocjami trudnymi (smutkiem, złością) - Promowanie empatycznej postawy - Dalsze rozwijanie umiejętności miękkich 	<ul style="list-style-type: none"> - Kształtowanie umiejętności rozwiązywania konfliktów rówieśniczych - Promowanie empatycznej postawy wobec innych - Wspieranie umiejętności koncentracji uwagi - Dalsze kształtowanie umiejętności radzenia sobie z emocjami trudnymi 	<ul style="list-style-type: none"> - Promowanie współpracy - Rozwijanie umiejętności radzenia sobie w sytuacjach konfliktowych - Promowanie empatycznej postawy wobec innych oraz czynnego zaangażowania społecznego

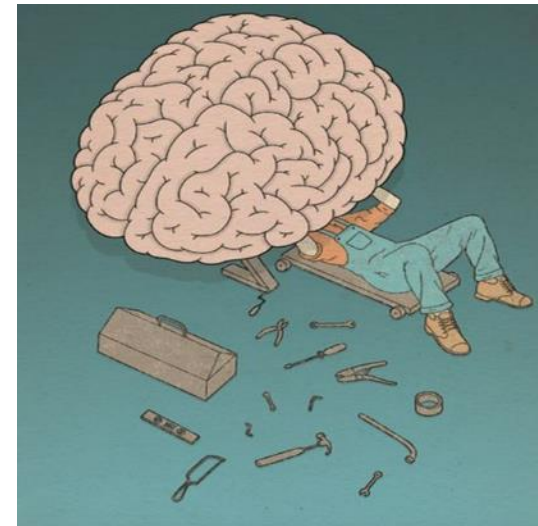
Projekty psychologiczne realizowane lub kontynuowane w semestrze zimowym

- Szuflada złości (klasy 1,2,3)
- EmpatiJA (klasy 0,1,2,3)
- Akcja „Pocieszacze kieszonkowe” (klasy 0,1,2,3)
- Figlemigle (klasa 0,1,2,3)



Narzędzia psychologiczne wykorzystywane w aktywnej pracy z dziećmi

- „Burza mózgów”
- Dyskusja
- Zabawy ruchowe/gry zespołowe
- Aktywności plastyczne
- Zabawy integracyjne
- Klasowe „koło”
- Relaksacja z elementami wizualizacji
- „Bajkoterapia”
- „Psychorysunek”
- Metody projektowe



Zofia Piersa-Poddebniak

psycholog, psychoterapeutka

zofia.piersa-poddebniak@internationalschool.pl



Godziny pracy psychologa:

poniedziałek 9.00-15.00

wtorek 8.00-15.00

czwartek 9.00-15.00

KOUKÉLUDS

Co działo się w I semestrze?

- Świąteczne przedstawienie
- Mikołajkowe warsztaty artystyczne
- Dzień skakanki
- Wieczornica Patriotyczna
- Indywidualne konsultacje z nauczycielami.
- Warsztaty teatralne "Aktor - kto to?"
- Wyjście do Lasu Kabackiego związane z tematem "Warstwy lasu"
- Święto Dziękczynienia
- Międzynarodowy Dzień Tabliczki Mnożenia. Udział uczniów klasy 3 w roli egzaminatorów
- Warsztaty teatralne "Łamigłówka teatralna". Teatr Baj.
- Wycieczka do Centrum Nauki Kopernik
- Projekt naukowy "Wynalazcy i wynalazki". Pasjonująca historia braci Wright. Warsztaty prowadzone przez instruktora z firmy Heweliusze Nauki na temat elektrostatyki i cieczy
- Święto owoców i warzyw. Wycieczka na farmę "Cztery pory roku" w Powsinie. Poznanie sposobów pasteryzacji. Przygotowanie przetworów na zimę.
- Święto Owoców i Warzyw - tematyczne zajęcia edukacyjne
- Rozpoczęcie Roku Szkolnego - spotkania z uczniami, gry i zabawy w ogrodzie szkolnym, piknik

To było ciekawe i ważne w I semestrze...

- ŚWIĘTO OWOCÓW I WARZYW



To było ciekawe i ważne w I semestrze...

- PROJEKT NAUKOWY



To było ciekawe i ważne w I semestrze...

- ŚWIĘTO DZIĘKCZYNIENIA



To było ciekawe i ważne w I semestrze...

- DZIEŃ TABLICZKI MNOŻENIA





Nasi odważni rodzice 😊

To było ciekawe i ważne w I semestrze...

- WIECZORNICA PATRIOTYCZNA



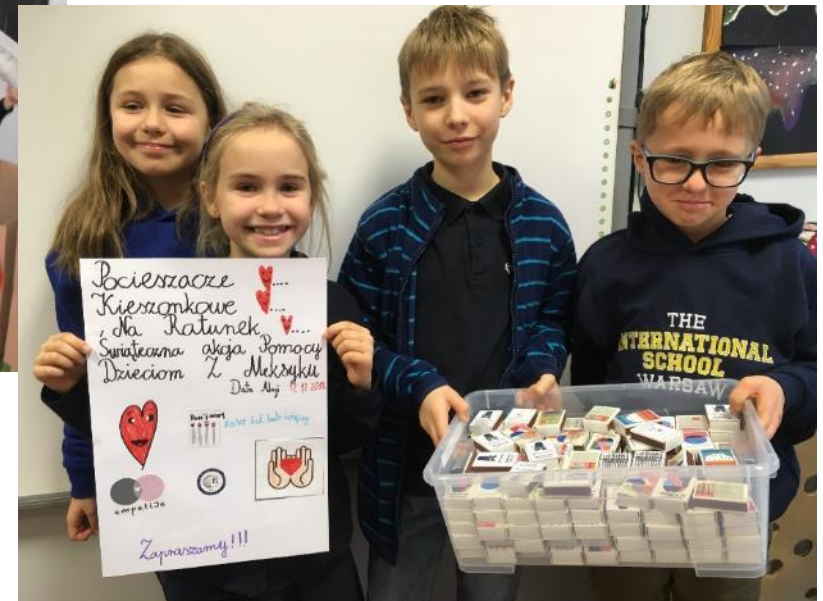
To było ciekawe i ważne w I semestrze...

- DZIEŃ SKAKANKI



To było ciekawe i ważne w I semestrze...

- AKCJE CHARYTATYWNE (pocieszacze, szlachetna paczka, Chyliczki, blessing bags)



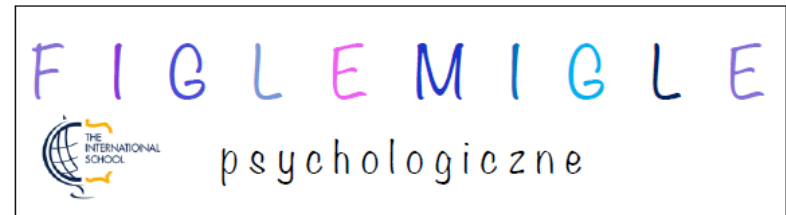
To było ciekawe i ważne w I semestrze...

- SPOTKANIE ŚWIĄTECZNE



To było ciekawe i ważne w I semestrze...

- GAZETKA PSYCHOLOGICZNA „Figlemigle”
- BOOKCROSSING



Wydarzenia w 2. semestrze

- 22 i 23.01. Szkolny konkurs polonistyczny: część ortograficzna i literacka (np. aktywne lekcje ortografii, gry ortograficzne, spotkanie z pisarzem...)
- 05.02. Szkolny turniej tenisa stołowego kl. 0-3
- 26 i 27.02. Projekt przyrodniczy- owady (dwujęzyczny) np. wycieczki, spotkania z ekspertami...
- 12 i 19.03. Konkurs Spelling Bee kl. 1-3
- 23 i 24.03. Projekt przyrodniczy- rośliny
- 23.04. The International Day
- 30.04. Speaking Contest gr. 1-3
- 12.05. Szkolna olimpiada sportowa
- 19.05. Szkolny konkurs matematyczny
- 25-29.05. Zielona szkoła kl. 1-3 na Kaszubach
- 04.06. Scena „Moje pasje” pokazy uczniów

Informacje różne:

- Przypomnienie o stroju szkolnym
- Projekt trzy czwarte
- Dodatkowa lektura dla chętnych
- Środa- wycieczka (prośba o punktualność)

Podsumowując-
jesteśmy całkiem zwykłą klasą.....

